

Informacje

o Powiatowym Centrum Pomocy Rodzinie w Wolsztynie w języku łatwym do czytania (ETR - Easy To Read)



Powiatowe Centrum Pomocy Rodzinie jest przy ulicy Marcinkowskiego 6 w Wolsztynie.

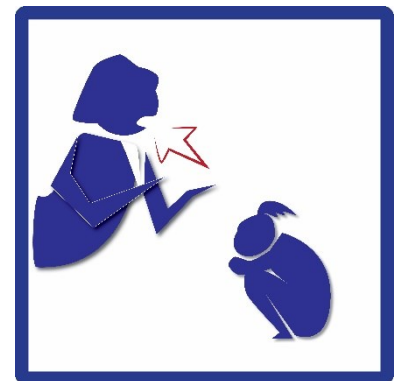
Centrum jest otwarte:
od poniedziałku do piątku od 7:30 do 15:30.



Zadania

Jednostka pomoże Ci, jeśli doświadczasz przemocy w rodzinie.

Przemoc, to kiedy jedna osoba krzywdzi drugą osobę.



Jednostka zapewnia opiekę dzieciom, które zostały jej pozbawione.



Jednostka pomaga osobom z niepełnosprawnością.



Jednostka wypłaca pieniądze dla rodzin zastępczych.
To są dodatkowe pieniądze, na przykład na naukę,
ubranie, jedzenie dla dziecka.

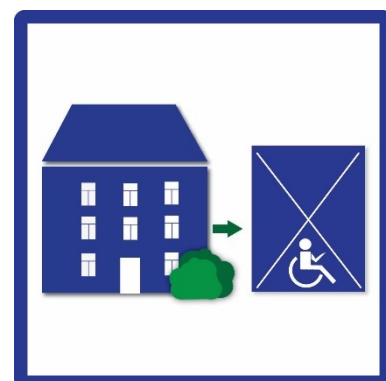


Jednostka wypłaca część pieniędzy osobom
z niepełnosprawnością na przykład na kurs prawa jazdy
lub studia.



Dostępność przestrzeni dla osób ze szczególnymi potrzebami

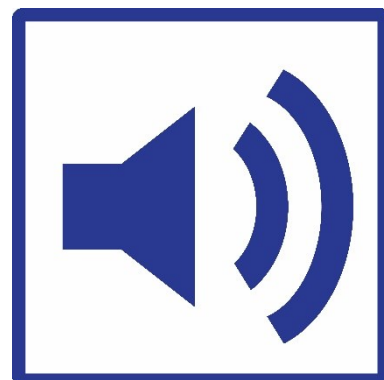
Na zewnątrz są miejsca parkingowe
dla osób z niepełnosprawnością.



Przy wejściu jest winda.



Przy wejściu głównym jest też znacznik Totupoint.
Totupoint to urządzenie z informacjami głosowymi dla osób niewidomych lub słabowidzących.



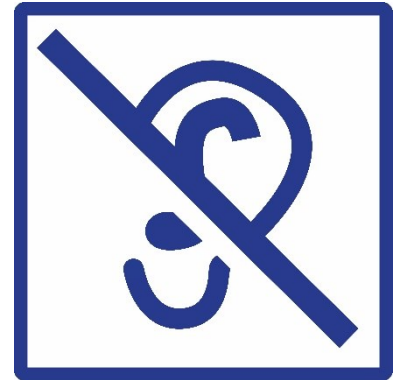
Na parterze możesz załatwić wszystkie sprawy.



W biurze numer 6 na parterze jest pętla indukcyjna.
Pętla indukcyjna pomaga lepiej słyszeć osobie z aparatem słuchowym.



Osoby niesłyszące mogą skontaktować się za pośrednictwem pisma złożonego bezpośrednio w ośrodku lub wysłanego pocztą na skrzynkę: e-mailową lub ePUAP.



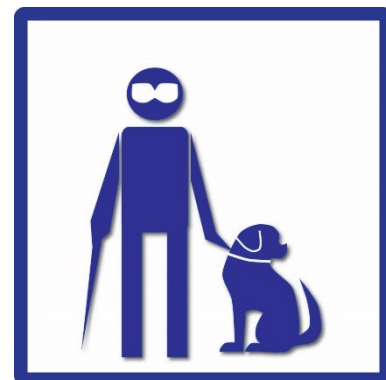
Jeśli potrzebujesz tłumacza języka migowego, napisz maila lub zadzwoń kilka dni przed wizytą w Powiatowym Centrum Pomocy Rodzinie.



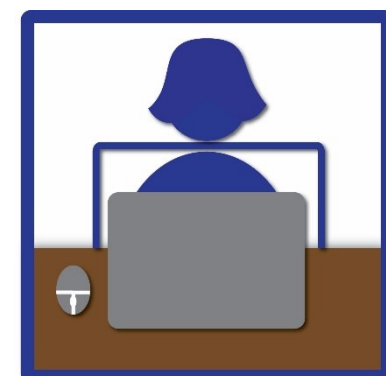
Pełnomocnik może pomóc ci załatwić sprawę w ośrodku.



Do jednostki możesz wejść z psem przewodnikiem.



Więcej informacji znajdziesz na [stronie internetowej](#) oraz w [Biuletynie Informacji Publicznej](#).



Kontakt

Telefon:

683 843 502

lub 661 390 991

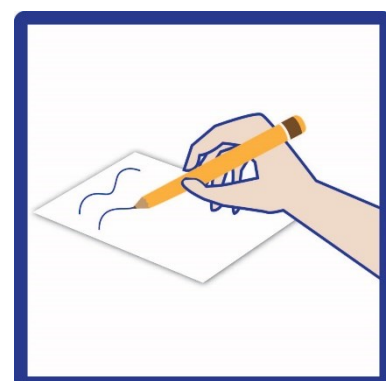


Adres:

Powiatowe Centrum Pomocy Rodzinie

ulica Marcinkowskiego 6

64-200 Wolsztyn



E-mail:

pcpr@powiatwolsztyn.pl



Możesz wysłać pismo za pomocą elektronicznej skrzynki podawczej ePUAP na adres: pcprwolsztyn/SkrytkaESP

